

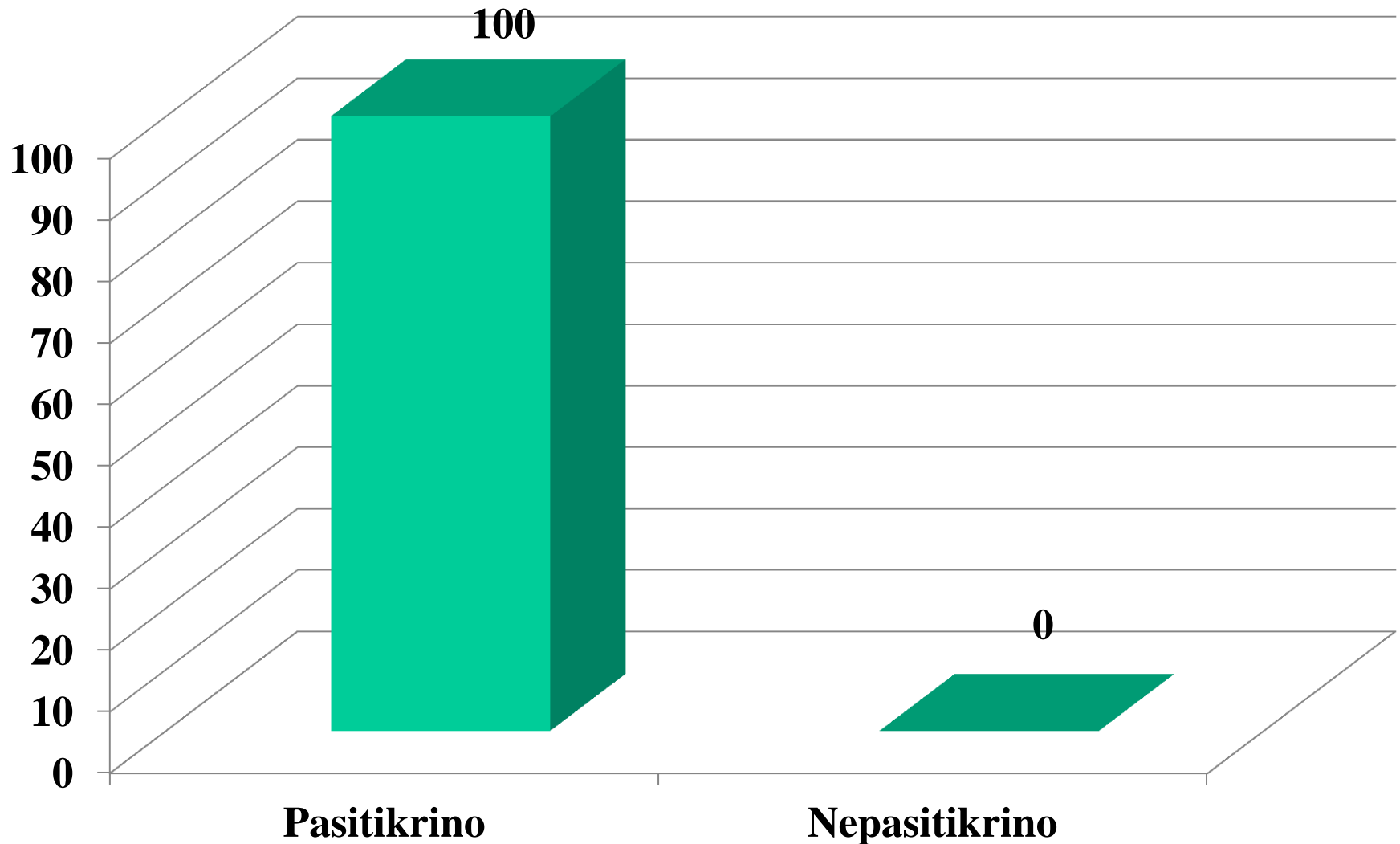


# **2015-2016m.m. Klaipėdos Smeltės progimnazijos mokinių profilaktinių sveikatos patikrinimų duomenų analizė**

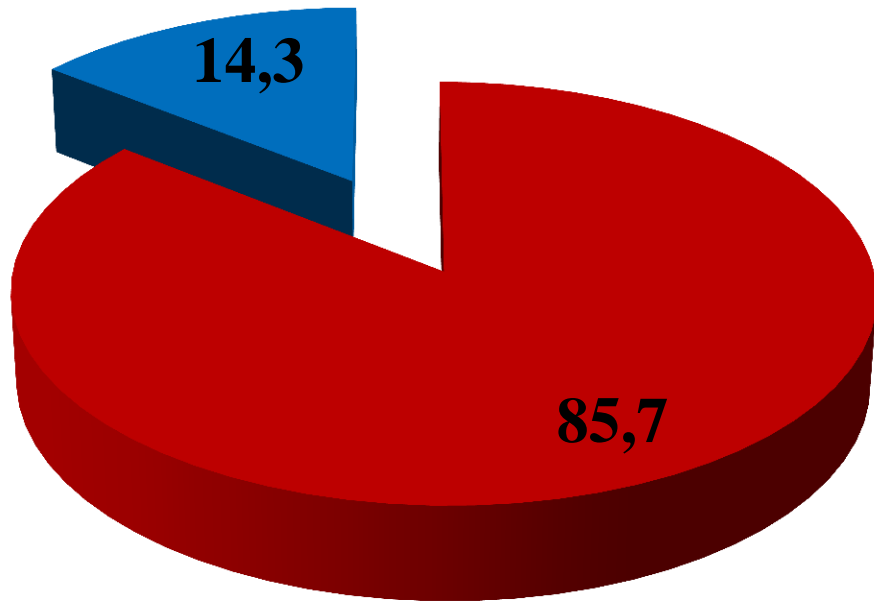
Parengė: Visuomenės sveikatos priežiūros specialistė  
Sandra Lukienė

- ❖ Biuro pastangomis sukurta Sveikatos biuro programa, skirta Klaipėdos mokinių sveikatos duomenų kaupimui.
- ❖ Programos nuoroda [www.ksbs.lt](http://www.ksbs.lt)
- ❖ Duomenys prieinami tik Biuro darbuotojams, taip siekiama užtikrinti asmens duomenų konfidencialumą.
- ❖ Duomenų šaltinis yra vaiko sveikatos pažymėjimas (Forma 027 – 1/a).
- ❖ Duomenų analizė atliekama, remiantis informacija surinkta iki 2015-01-01.

## Sveikatą profilaktiškai pasitikrinusių ir nepasitikrinusių mokinių dalis (procentais)



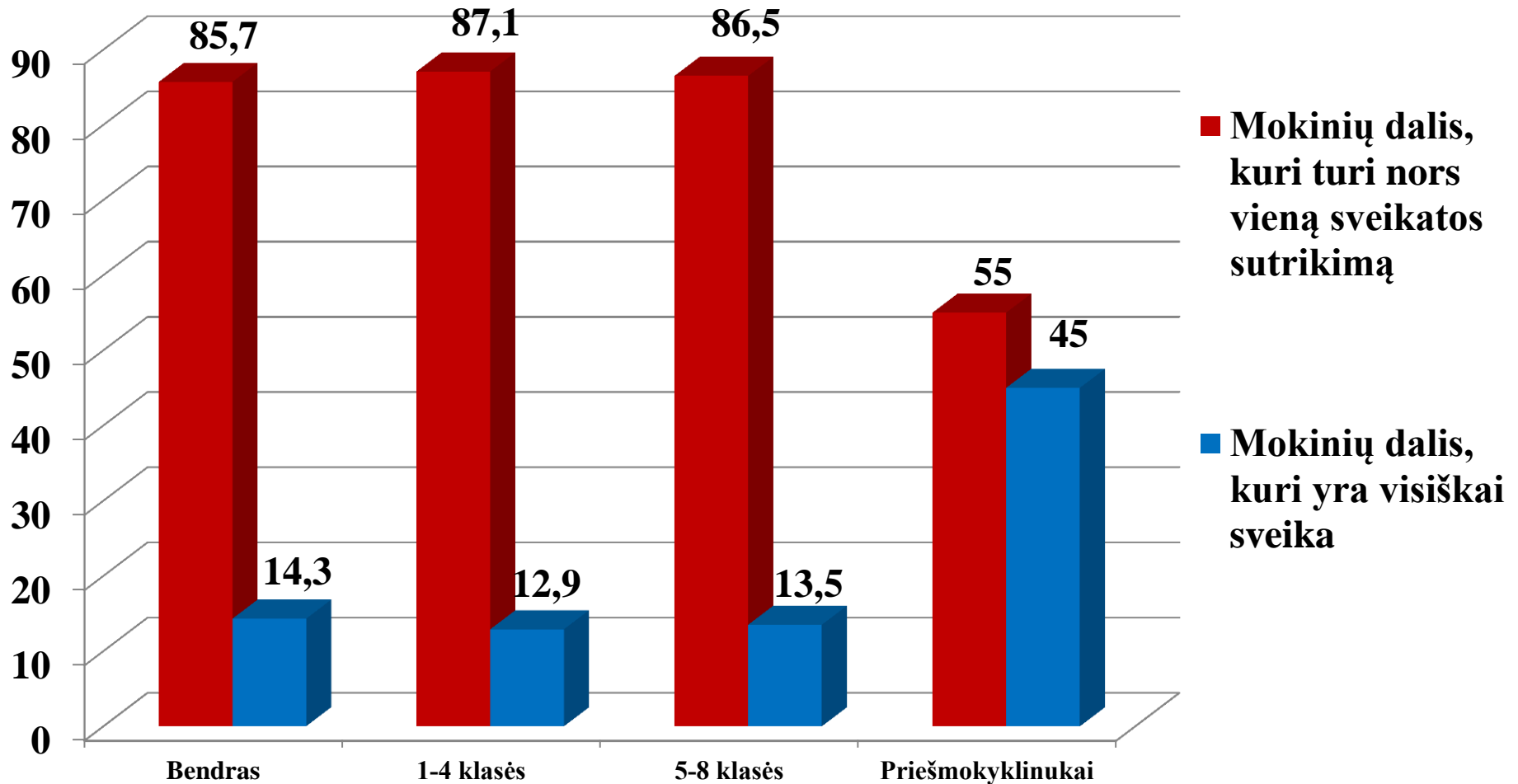
## Visiškai sveikų mokinių dalis 2015/2016m. m. (proc. nuo patikrinusiųjų)



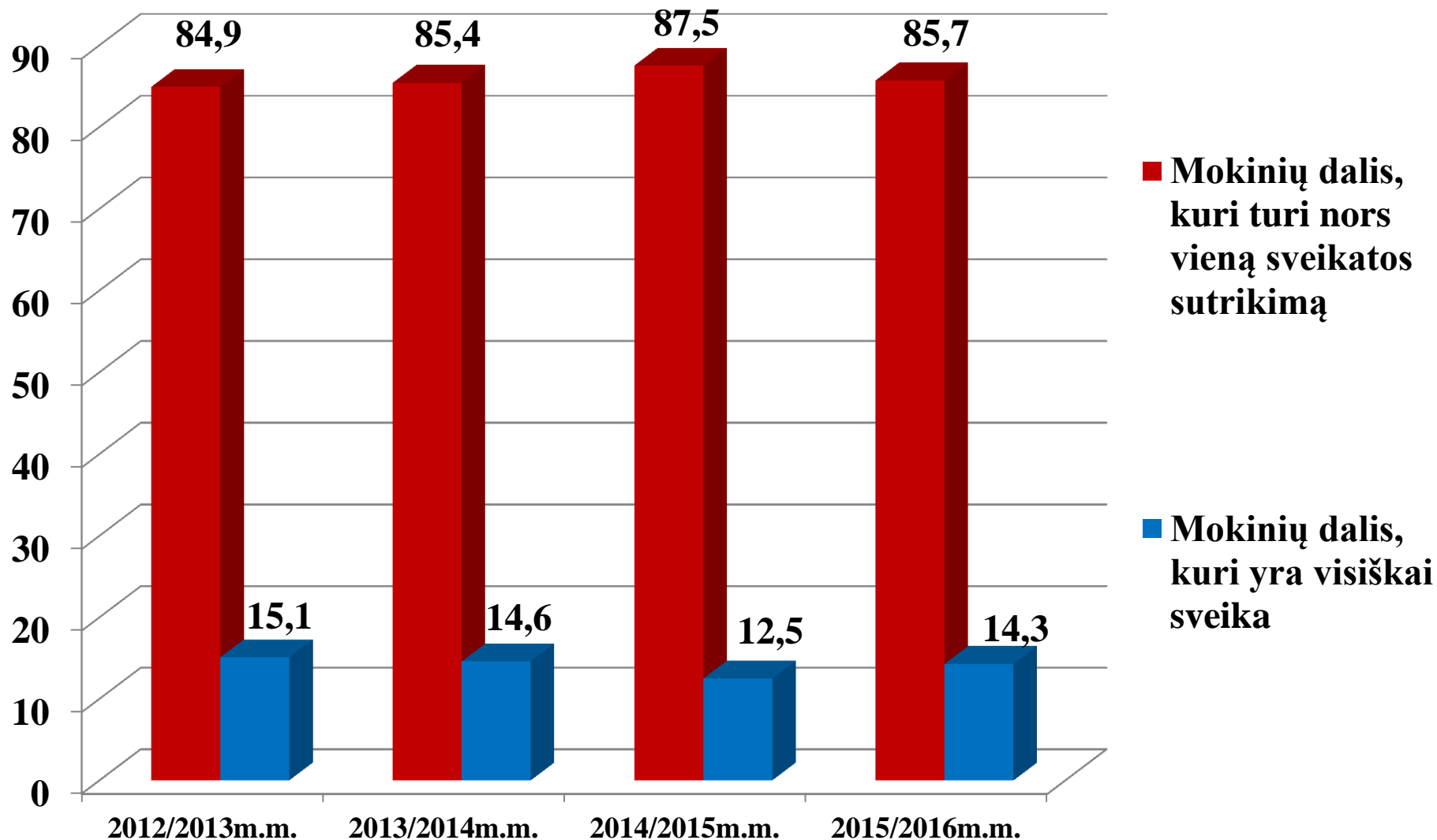
■ Mokinių dalis, kuri turi nors vieną sveikatos sutrikimą

■ Mokinių dalis, kuri yra visiškai sveika

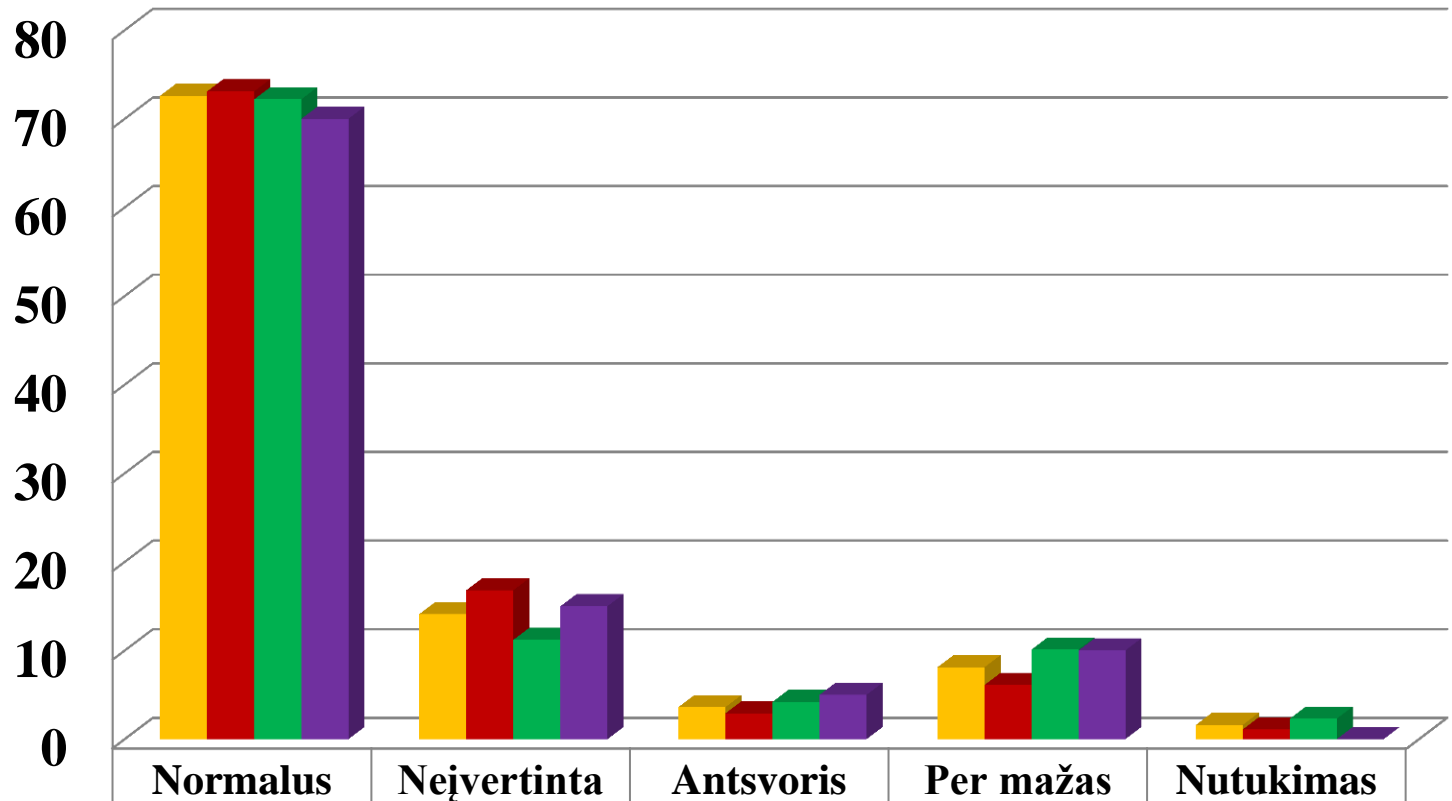
## Mokinių dalis, kuri yra visiškai sveika, ir kuri turi sveikatos sutrikimų ar ligų 2015/2016 m. m. atskirai pagal klasių grupes (proc. nuo pasitikrinusiųjų)



## Mokinių dalis, kuri yra visiškai sveika, ir kuri turi sveikatos sutrikimų ar ligų 2012/2013-2015/2016 m. m. ( proc. nuo pasitikrinsusiųjų)

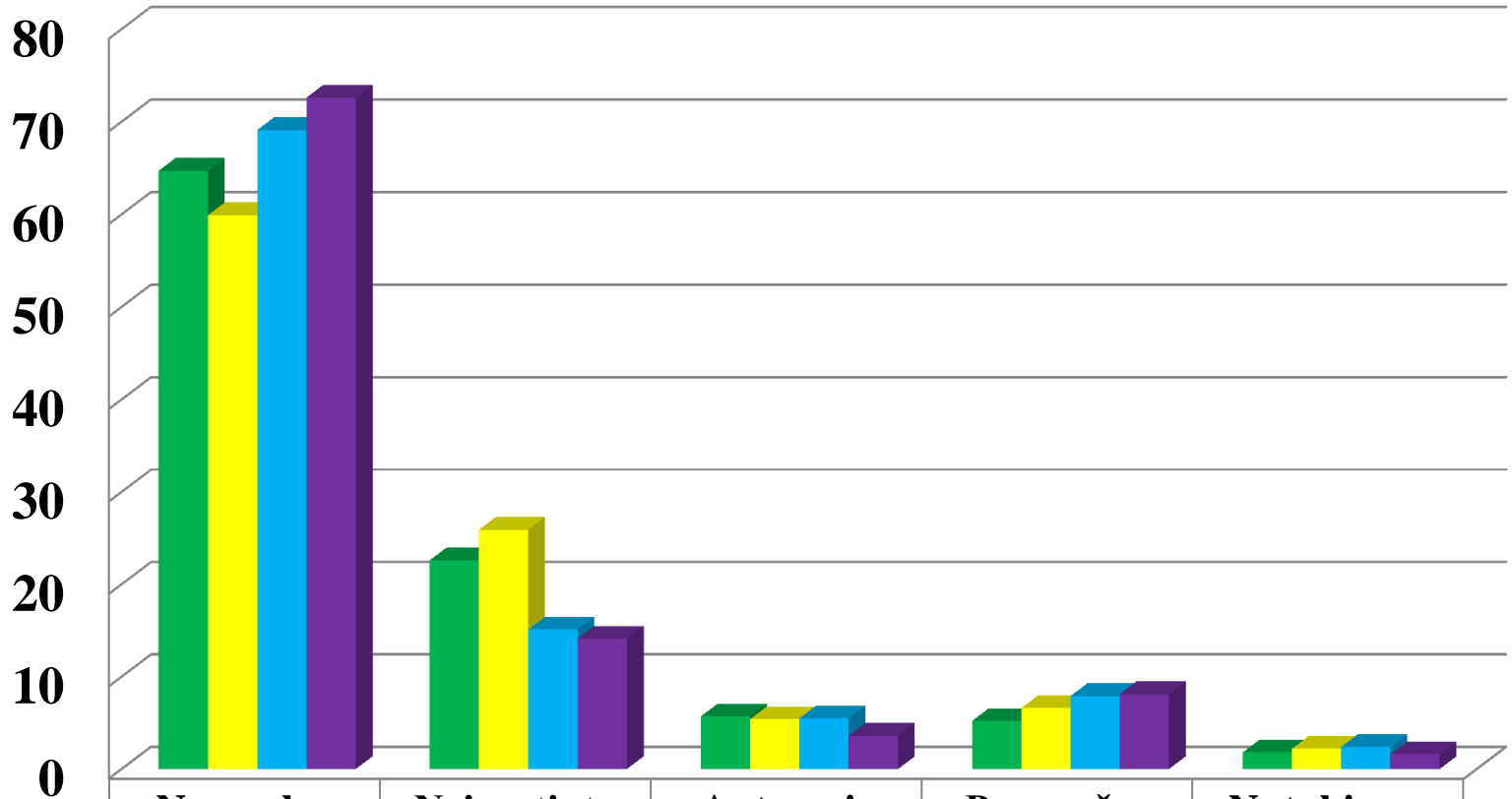


## Pasitikrinusiųjų mokinių pasiskirstymas pagal KMI ir klasių grupes 2015/2016 m. m. (proc. nuo pasitikrinusiųjų)



<b>■ Bendras</b>	72,6	14,1	3,6	8,1	1,6
<b>■ 1-4 klasės</b>	73,1	16,8	2,9	6,1	1,1
<b>■ 5-8 klasės</b>	72,2	11,2	4,2	10,1	2,3
<b>■ Priešmokyklinukai</b>	70	15	5	10	0

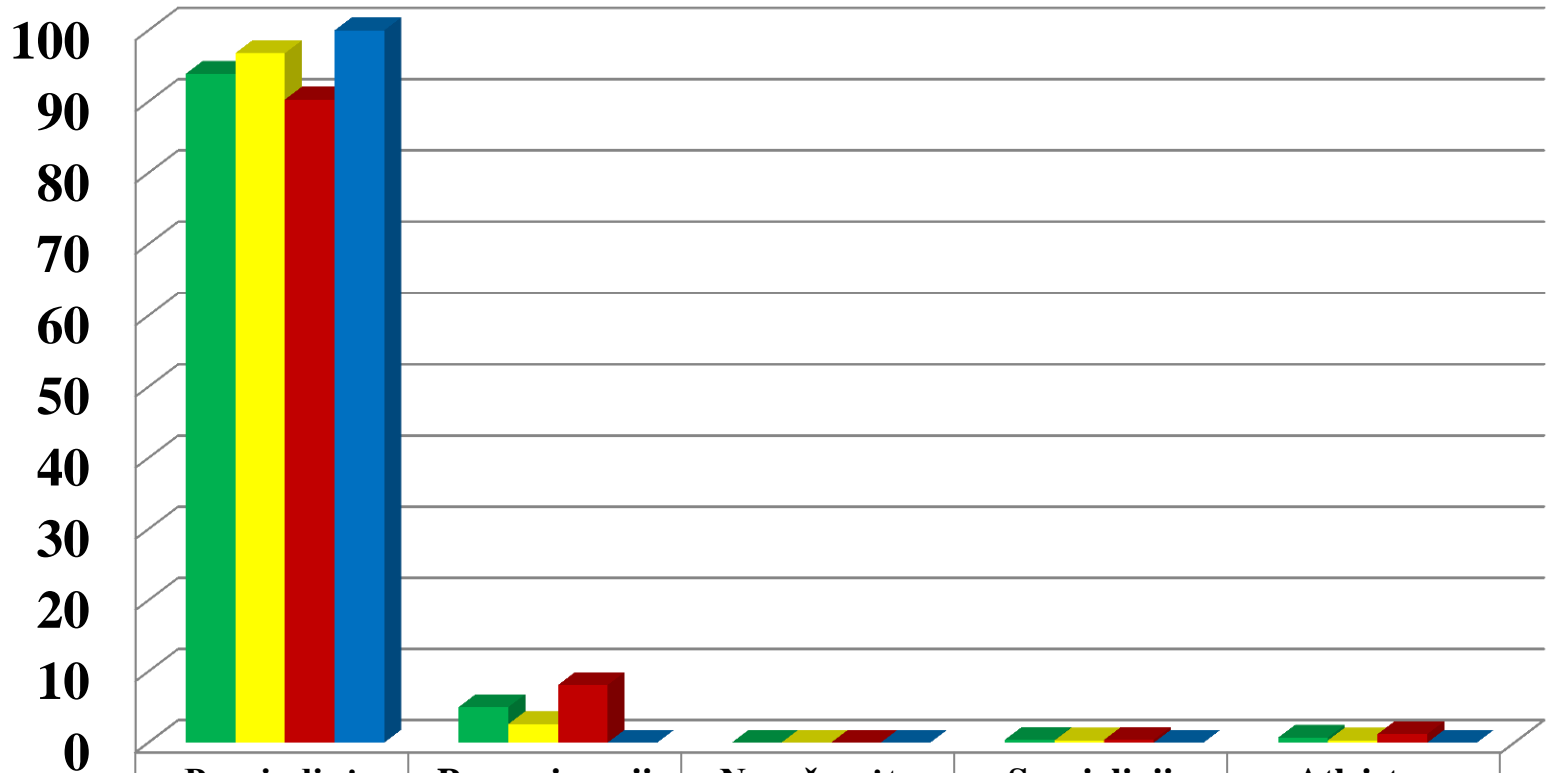
## Mokinių pasiskirstymo bendras pokytis pagal KMI įvertinimą 2012/2013-2015/2016 m. m. (proc. nuo pasitikrinusiųjų)



	Normalus	Neįvertinta	Antsvoris	Per mažas	Nutukimas
■ 2012/2013m.m.	64,7	22,6	5,7	5,2	1,8
■ 2013/2014m.m.	59,9	25,9	5,4	6,6	2,2
■ 2014/2015m.m.	69,1	15,1	5,5	7,9	2,4
■ 2015/2016m.m.	72,6	14,1	3,6	8,1	1,6

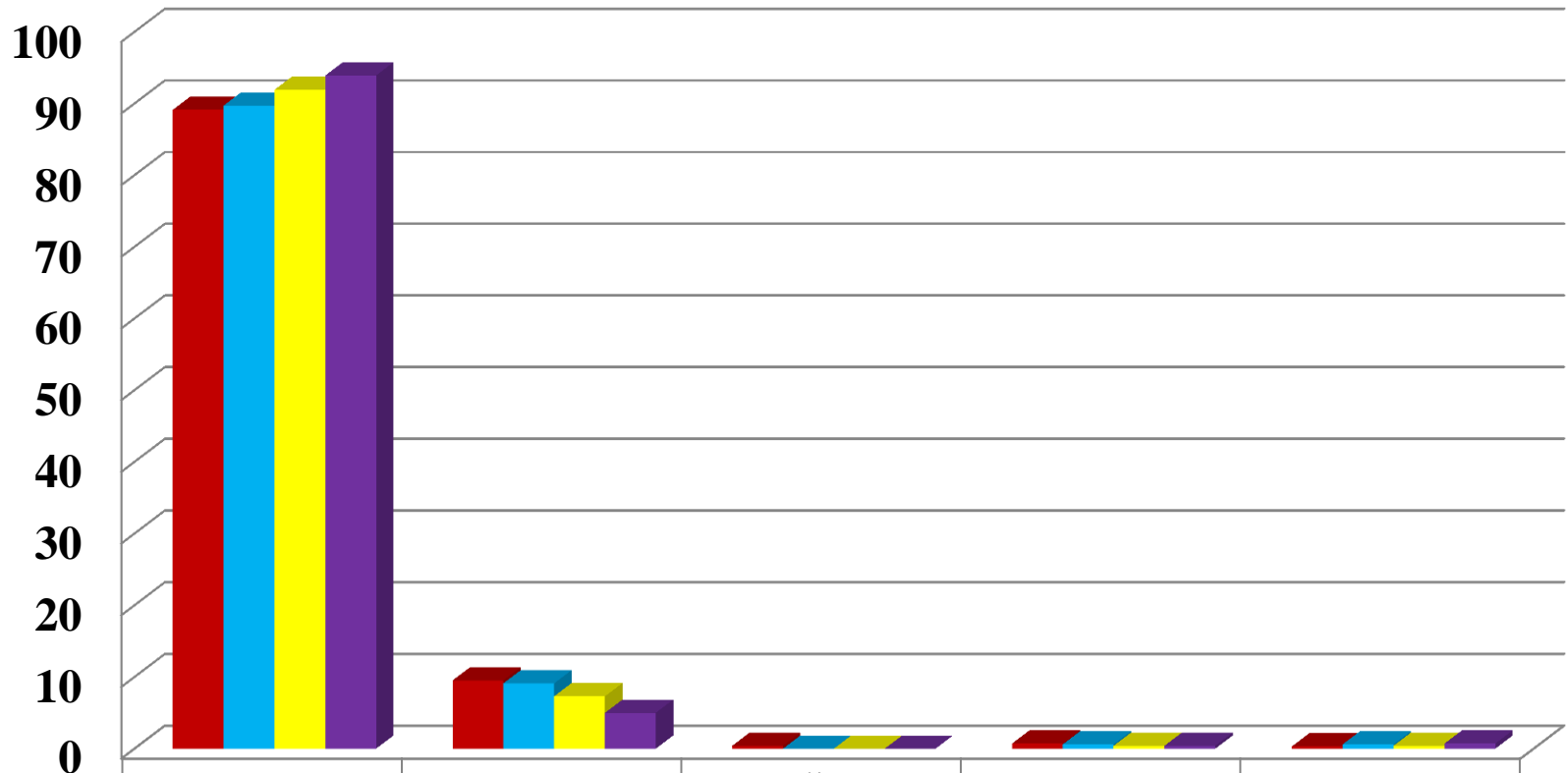


## Pasitikrinusiųjų mokinių pasiskirstymas pagal fizinio ugdymo grupės įvertinimą ir klasių grupes 2015/2016 m. m. (proc. nuo pasitikrinusiųjų)



	Pagrindinė	Parengiamoji	Nepažymėta	Specialioji	Atleistas
<b>Bendras</b>	93,9	5	0	0,4	0,7
<b>1-4 klasės</b>	96,8	2,6	0	0,3	0,3
<b>5-8 klasės</b>	90,3	8,1	0	0,4	1,2
<b>Priešmokyklinukai</b>	100	0	0	0	0

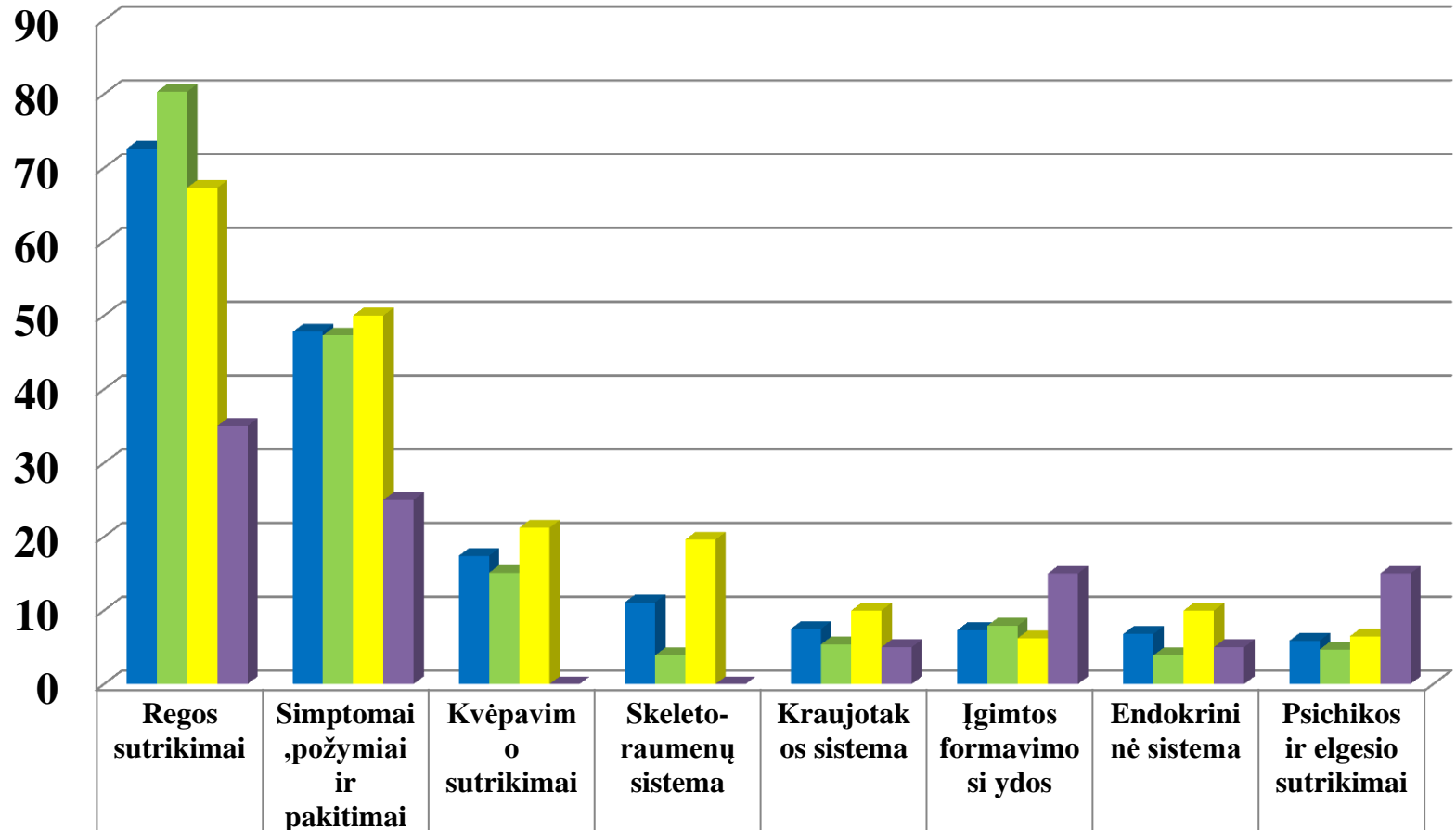
## Mokinių pasiskirstymo bendras pokytis pagal fizinio ugdymo grupės įvertinimą 2012/2013-2015/2016 m. m. ( proc. nuo pasitikrinusiųjų)



	Pagrindinė	Parengiamoji	Nepažymėta	Specialioji	Atleistas
■ 2012/2013m.m.	89,1	9,5	0,4	0,7	0,3
■ 2013/2014m.m.	89,7	9,1	0	0,6	0,6
■ 2014/2015m.m.	91,9	7,3	0	0,4	0,4
■ 2015/2016m.m.	93,9	5	0	0,4	0,7

# Sveikatos sutrikimai ir ligos

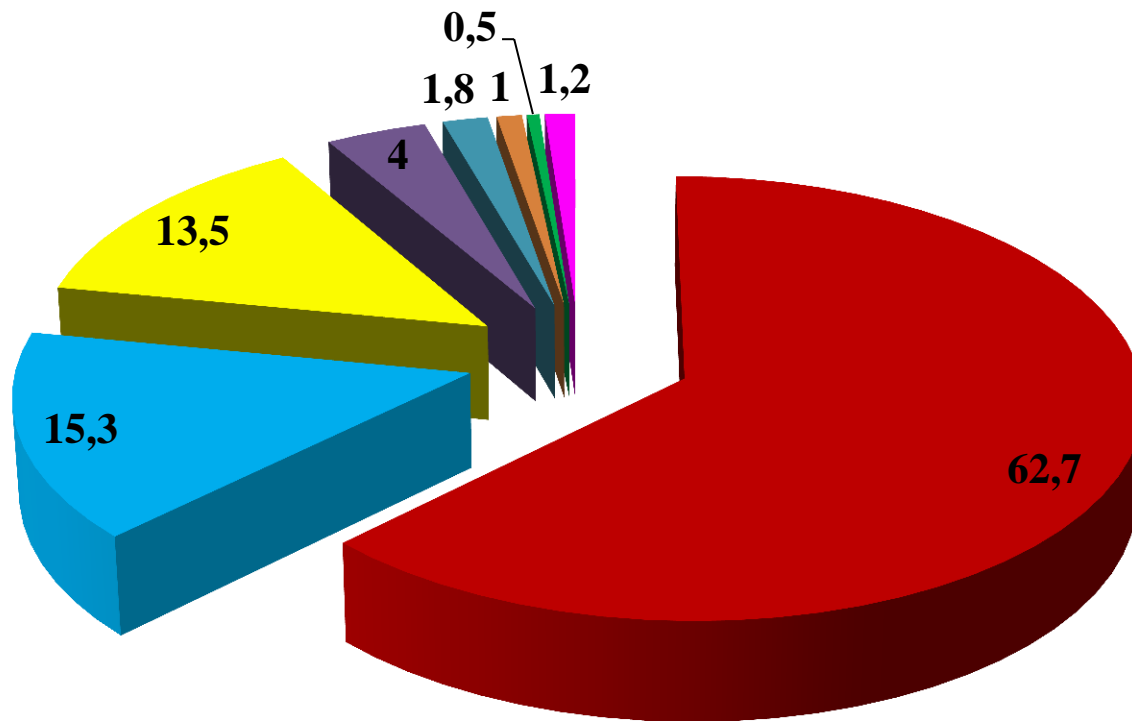
## Mokinių dalis, kuri turi tam tikrų ligų ar sutrikimų pagal klasių grupes 2015/2016 m. m. (proc. nuo pasitikrinusiųjų)



<b>Bendras</b>	72,6	47,8	17,4	11,1	7,5	7,3	6,8	5,9
<b>1-4 klasės</b>	80,3	47,3	15,1	3,9	5,4	7,9	3,9	4,7
<b>5-8 klasės</b>	67,3	50	21,2	19,6	10	6,2	10	6,5
<b>Priešmokyklinukai</b>	35	25	0	0	5	15	5	15

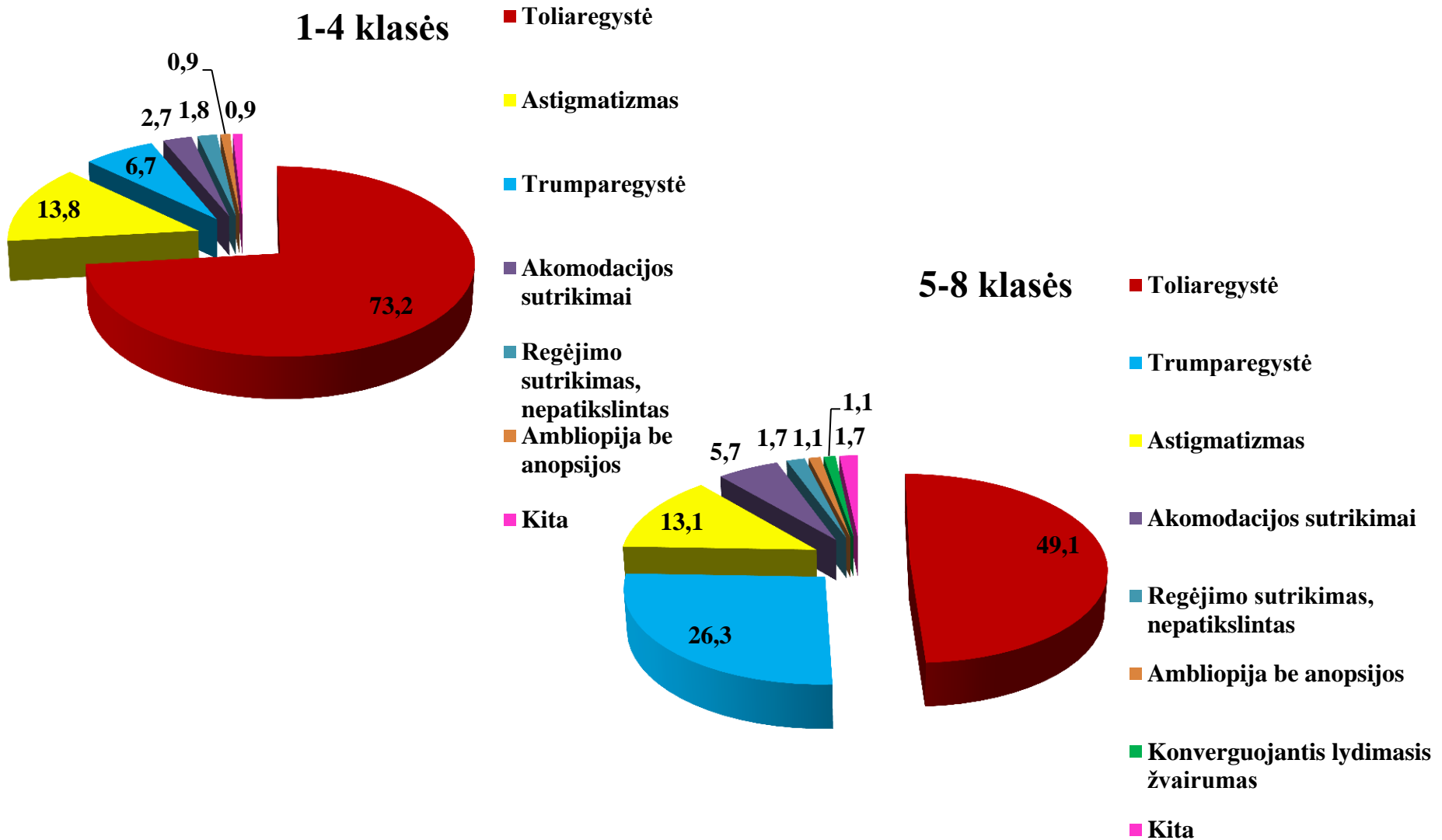
# Regos sutrikimai

# Regos sutrikimų struktūra 2015/2016 m. m. (proc.)



- Toliaregystė
- Trumparegystė
- Astigmatizmas
- Akomodacijos sutrikimai
- Regėjimo sutrikimas, nepatikslintas
- Ambliopija be anopsijos
- Konverguojantis lydimasis žvairumas
- Kita

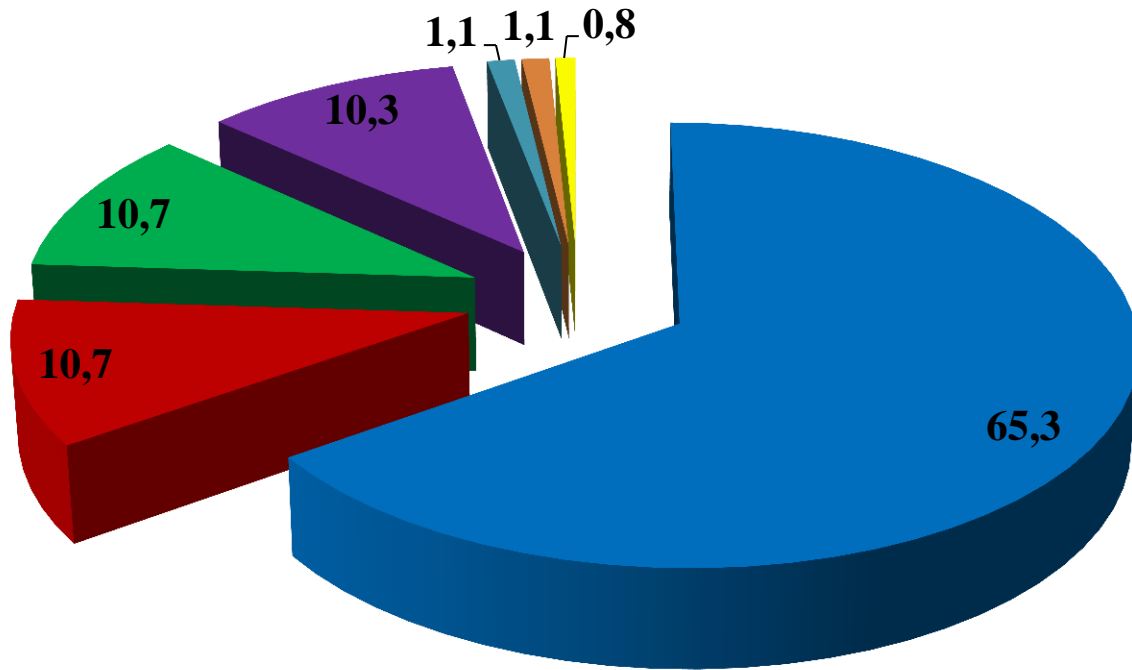
# Regos sutrikimų struktūra pagal klasių grupes 2015/2016 m. m. ( proc.)



**Simptomai, pakitimai ir nenormalūs  
klinikiniai bei laboratoriniai radiniai  
neklasifikuojami kitur**



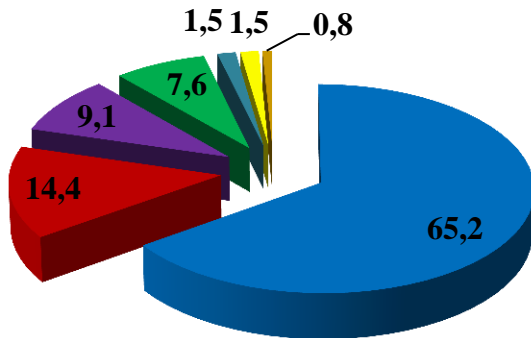
## Simptomų, pakitimų ir nenormalių klinikinių bei laboratorinių radinių struktūra 2015/2016 m. m. (proc. nuo pasitikrinsusiųjų)



- Gėrybiniai ir nepatologiniai širdies užėsiai
- Širdies užėsiai ir širdies tonai
- Širdies užėsiai, nepatikslingi
- Nenormali laikysena
- Nenormali tuberkulino mėginio reakcija
- Kita
- Mitybos sutrikimai

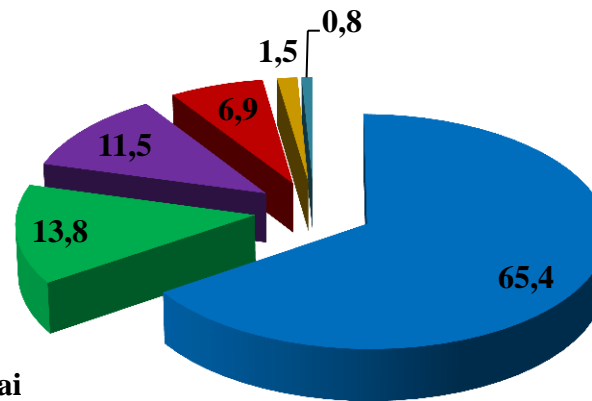
# Simptomų, pakitimų ir nenormalių klinikinių bei laboratorinių radinių struktūra pagal klasių grupes 2015/2016 m. m. (proc.)

1-4 klasės



- Gėrybiniai ir nepatologiniai širdies užnesiai
- Širdies užnesiai ir širdies tonai
- Nenormali laikysena
- Širdies užnesiai, nepatikslinti
- Nenormali tuberkulino mėginio reakcija
- Mitybos sutrikimai
- Kita

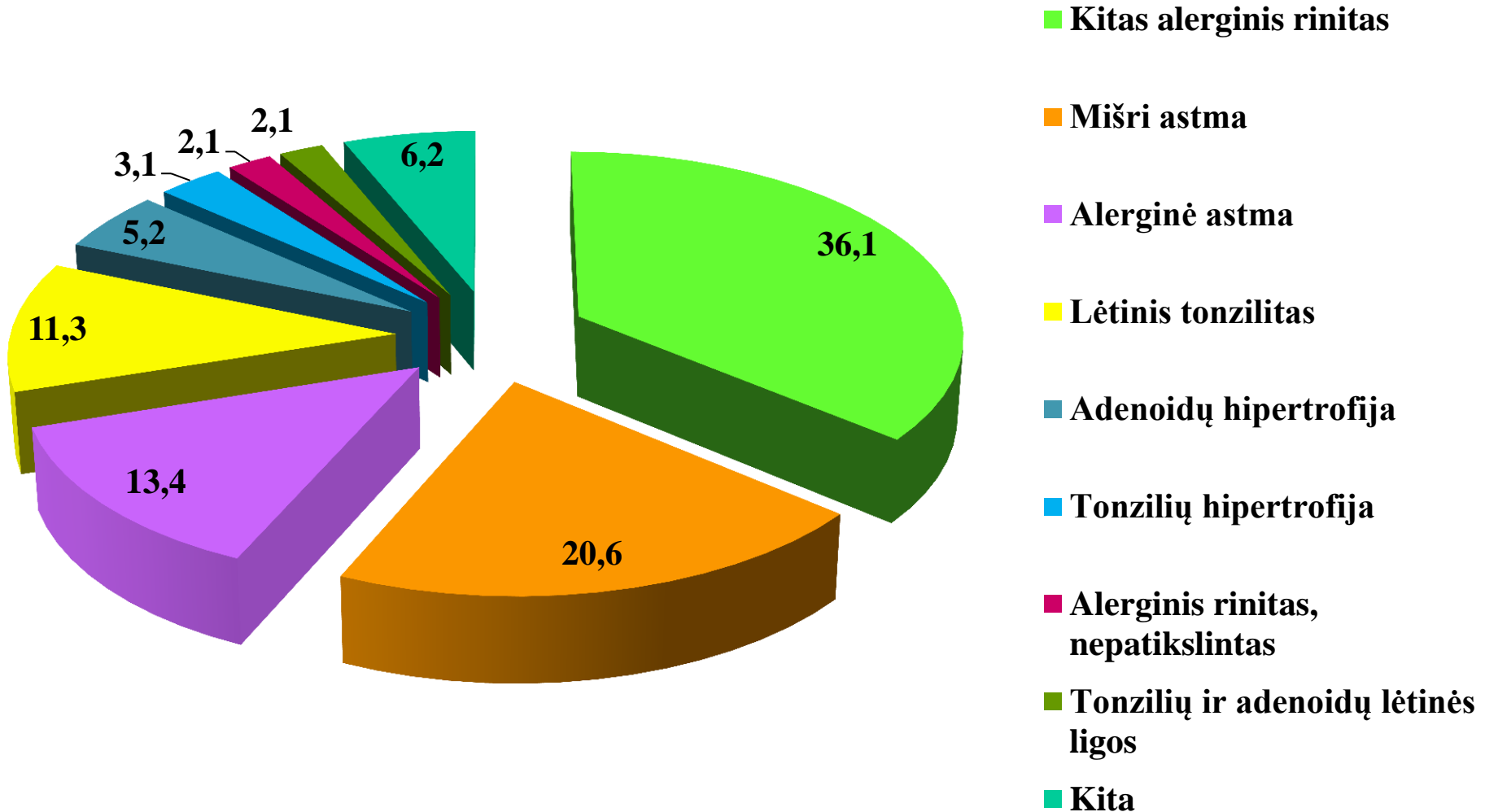
5-8 klasės



- Gėrybiniai ir nepatologiniai širdies užnesiai
- Širdies užnesiai, nepatikslinti
- Nenormali laikysena
- Širdies užnesiai ir širdies tonai
- Kita
- Nenormali tuberkulino mėginio reakcija

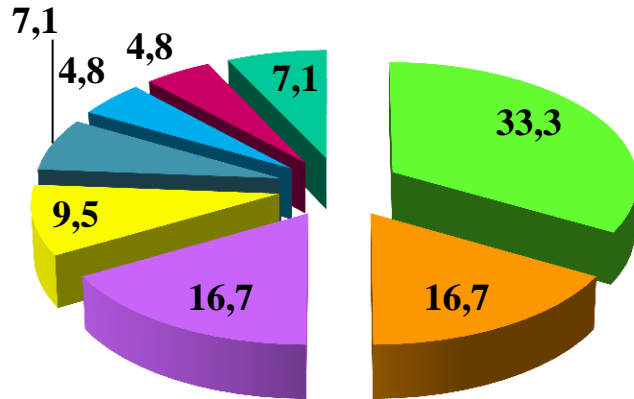
# **Kvėpavimo sistemos sutrikimai**

## Kvėpavimo sistemos sutrikimų struktūra 2015/2016 m. m. (proc.)



# Kvėpavimo sutrikimų struktūra pagal klasių grupes 2015/2016 m. m. ( proc.)

## 1-4 klasės



■ Kitas alerginis rinitas

■ Mišri astma

■ Alerginė astma

■ Lėtinis tonzilitas

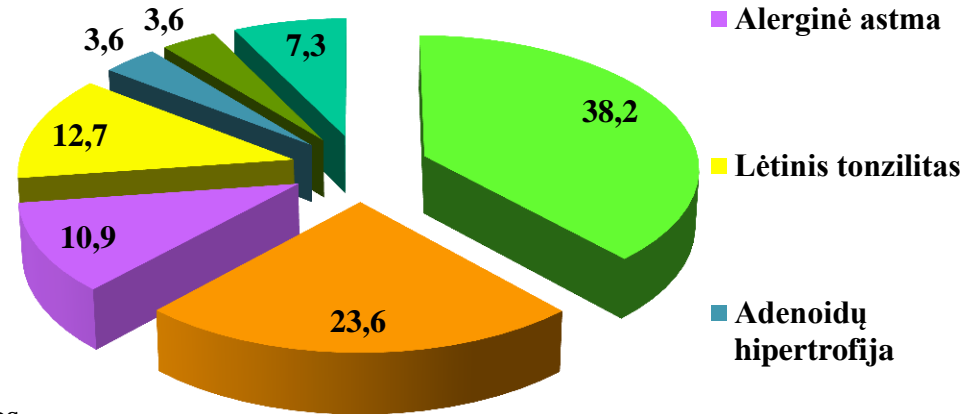
■ Adenoidų hipertrofija

■ Tonzilių hipertrofija

■ Alerginis rinitas, nepatikslintas

■ Kita

## 5-8 klasės



■ Kitas alerginis rinitas

■ Mišri astma

■ Alerginė astma

■ Lėtinis tonzilitas

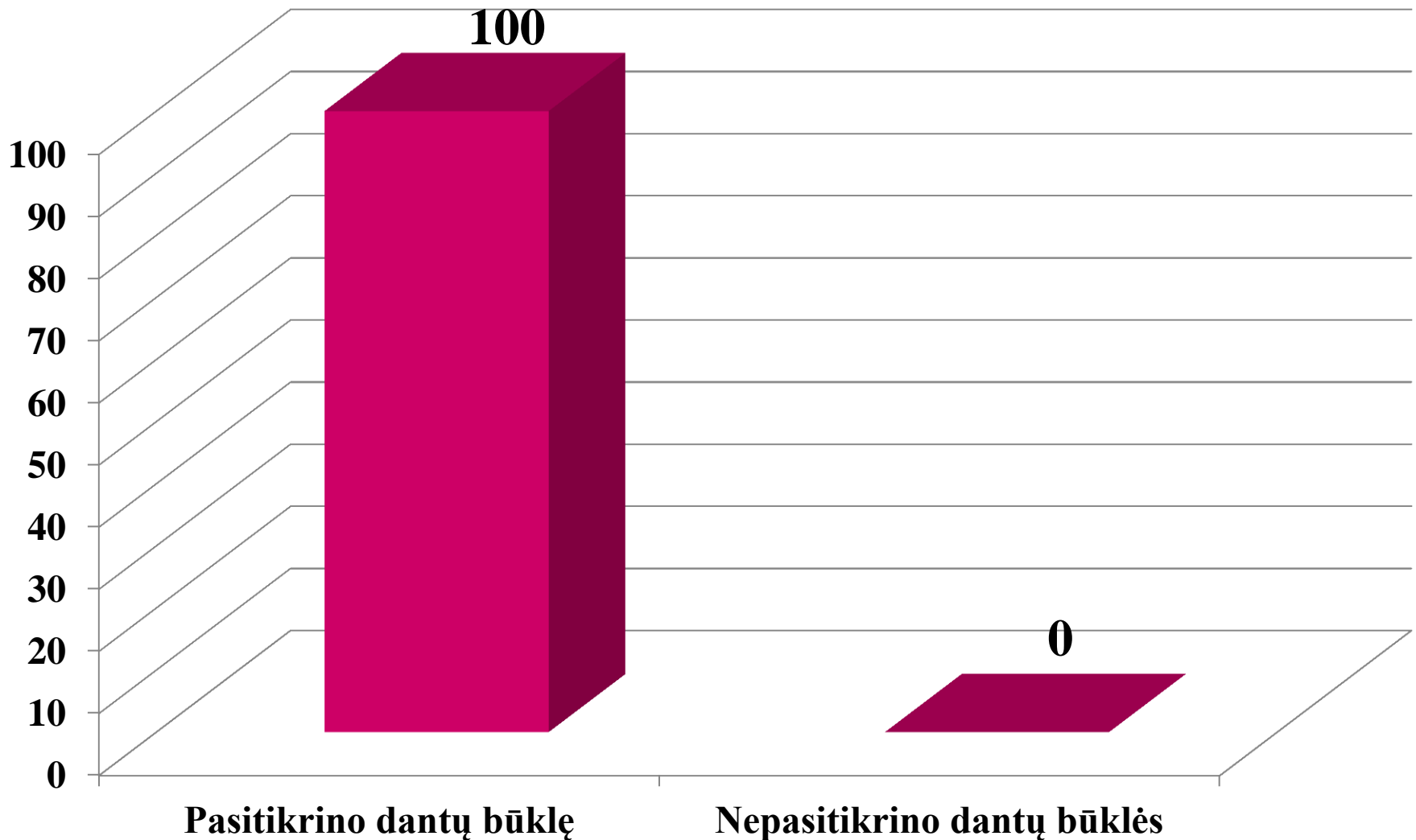
■ Adenoidų hipertrofija

■ Tonzilių ir adenoidų lėtinės ligos

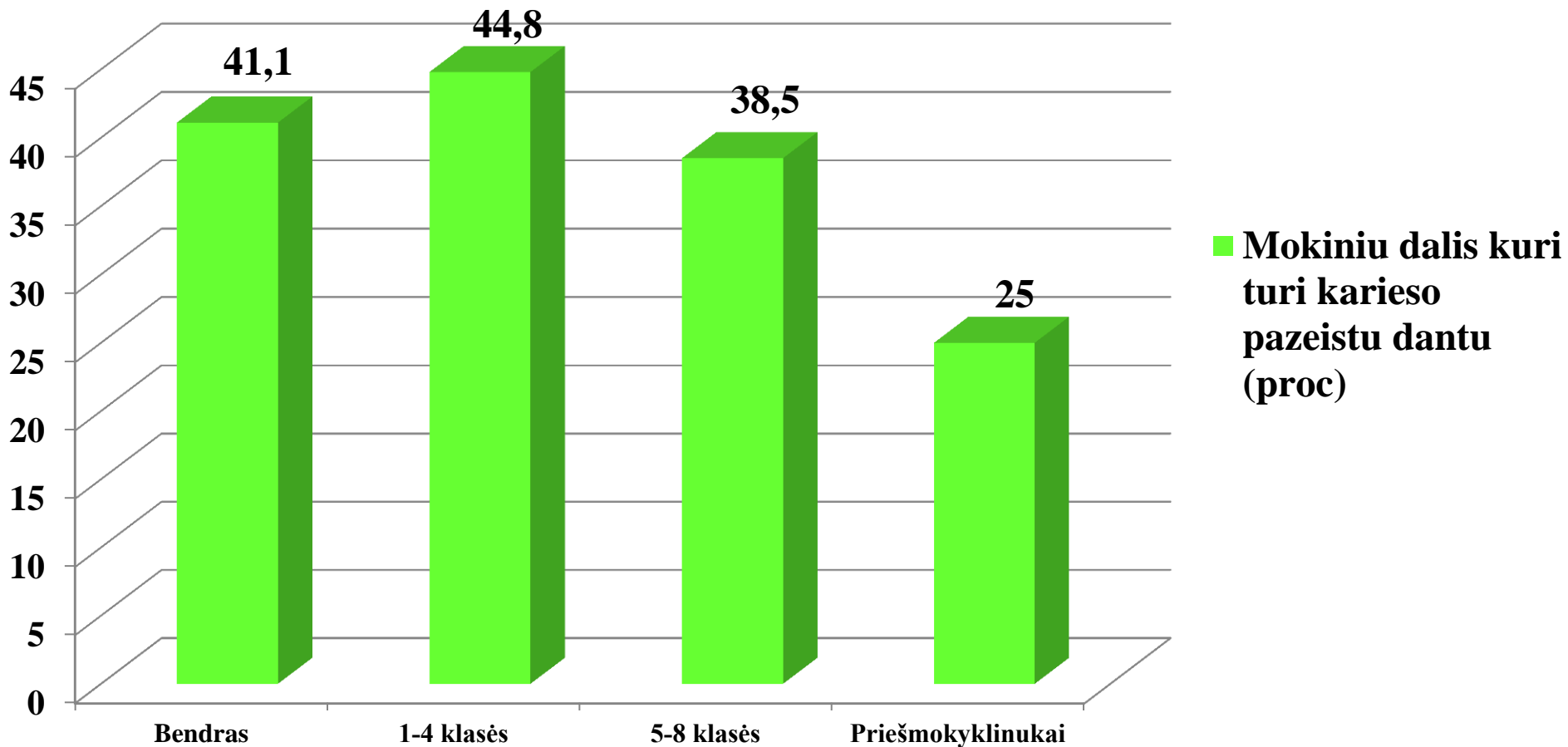
■ Kita

# Dantų ir žandikaulių būklė

## Dantų ir žandikaulių būklės profilaktiškai pasitikrinusių ir nepasitikrinusių mokinių dalis (procentais)



# Mokinių dalis kuri turi karieso pažeistų dantų pagal klasių grupes 2015/2016 m. m. ( proc. nuo pasitikrinusiųjų )





# Mokinių profilaktinių sveikatos duomenų rezultatų svarba

- **Profilaktinis sveikatos patikrinimas yra reikalingas norint užtikrinti vaiko saugumą ir gerą savijautą mokykloje. Profilaktinis vaikų sveikatos patikrinimas svarbus, nes jo metu išaiškinama dauguma lėtinių ligų. Reguliarūs patikrinimai padeda pastebėti pirmuosius sutrikimus.**

# APIBENDRINIMAS

- „Smeltės progimnazijoje“ sveikatą pasitikrino **100** procentų mokinių.
- Visiškai sveikų mokinių yra **14,3** procentai. Tai labai mažas rodiklis.
- Tarp pasitikrinusių sveikatą labiausiai paplitusios ligos ir sutrikimai yra šie: **regos, kvėpavimo sistemos, simptomai, pakitimai ir nenormalūs klinikiniai bei laboratoriniai radiniai, skeleto-raumenų sistemos.**

# REKOMENDACIJOS (1)

- Pagrindinės veiklos kryptys rūpinantis vaikų sveikata yra laikysenos sutrikimų ir regos sutrikimų prevencija nepamirštant bendrų sveikatos gyvensenos principų – sveikos mitybos, fizinio aktyvumo, dienos režimo, asmens higienos.

## REKOMENDACIJOS (2)

- Kadangi vaikai – mūsų visų rūpestis, tiek **tėveliams** tiek **mokytojams**, rekomenduočiau dar kartą atkreipti dėmesį į šias mokinių sveikatos problemas, kontroliuojant vaiko laikyseną sėdint, kuprinės nešimo būdą ir jos turinį. Skatinti mokinius atlikti akių mankštą darant pertraukėles mokymosi proceso metu ne tik mokinio buvimo mokykloje metu, bet ir namuose, ruošiant namų darbus ar ilgai dirbant su kompiuteriu.

## REKOMENDACIJOS (3)

- Anksčiausiai atkreipti dėmesį į vaikų laikyseną ir pastebėti sutrikimus gali tėvai. Kuo greičiau jie pastebimi, tuo trumpiau trunka gydymas. Laikysenos sutrikimų profilaktikai reikia daryti rytinę mankštą, sportuoti ne tik per kūno kultūros pamokas, tiesiai sėdėti ir stovėti.
- Dažniausios priežastys, lemiančios kvėpavimo sistemos sutrikimus, yra įgimtos kvėpavimo sistemos patologijos bei ūminių susirgimų komplikacijos.



# DĖKOJU, UŽ DĖMESĮ

*Sveikata dar ne viskas, bet be sveikatos viskas niekis.*

„Smeltės progimnazijos”  
visuomenės sveikatos priežiūros specialistė  
Sandra Lukienė