



KLAIPĖDOS MIESTO  
VISUOMENĖS  
SVEIKATOS BIURAS

KLAIPĖDOS MIESTO „SMELTĖS”  
PROGIMNAZIJS LANKANČIŲ VAIKŲ  
PROFILAKTINIŲ SVEIKATOS PATIKRINIMŲ  
2021-2022M. DUOMENŲ ANALIZĖ

Mokyklos visuomenės sveikatos specialistė Neringa Šadbarienė

# VAIKŲ SVEIKATOS ANALIZĖS APRAŠYMAS

---

Lietuvos Respublikos sveikatos apsaugos ministro 2016 m. sausio 26 d. įsakymu Nr. V-93 patvirtintos Lietuvos higienos normos HN 75:2016 „Ikimokyklinio ir priešmokyklinio ugdymo programų vykdymo bendrieji sveikatos saugos reikalavimai“ 79 punkte nurodyta, kad priimant vaiką į įstaigą ir vėliau kiekvienais metais turi būti pateiktas sveikatos pažymėjimas.

- Duomenys apie vaikų sveikatos būklę gaunami iš statistinės apskaitos formos Nr. E027-1 „Mokinio sveikatos pažymėjimas“, patvirtintos Lietuvos Respublikos sveikatos apsaugos ministro 2019 m. gegužės 14 d. įsakymu Nr. V-565 „Dėl elektroninės statistinės apskaitos formos Nr. E027-1 „Mokinio sveikatos pažymėjimas“ patvirtinimo“.
- Nuo 2020 m. sausio 1 d. pažymėjimai teikiami per Elektroninės sveikatos paslaugų ir bendradarbiavimo infrastruktūros informacinę sistemą (ESPBI IS). Elektroniniu būdu užpildyti ir pasirašyti pažymėjimai perduodami į Higienos instituto Vaikų sveikatos stebėsenos informacinę sistemą (VSS IS).



KLAIPĖDOS MIESTO  
VISUOMENĖS  
SVEIKATOS BIURAS

# VAIKŲ SVEIKATOS ANALIZĖS REZULTATŲ SVARBA

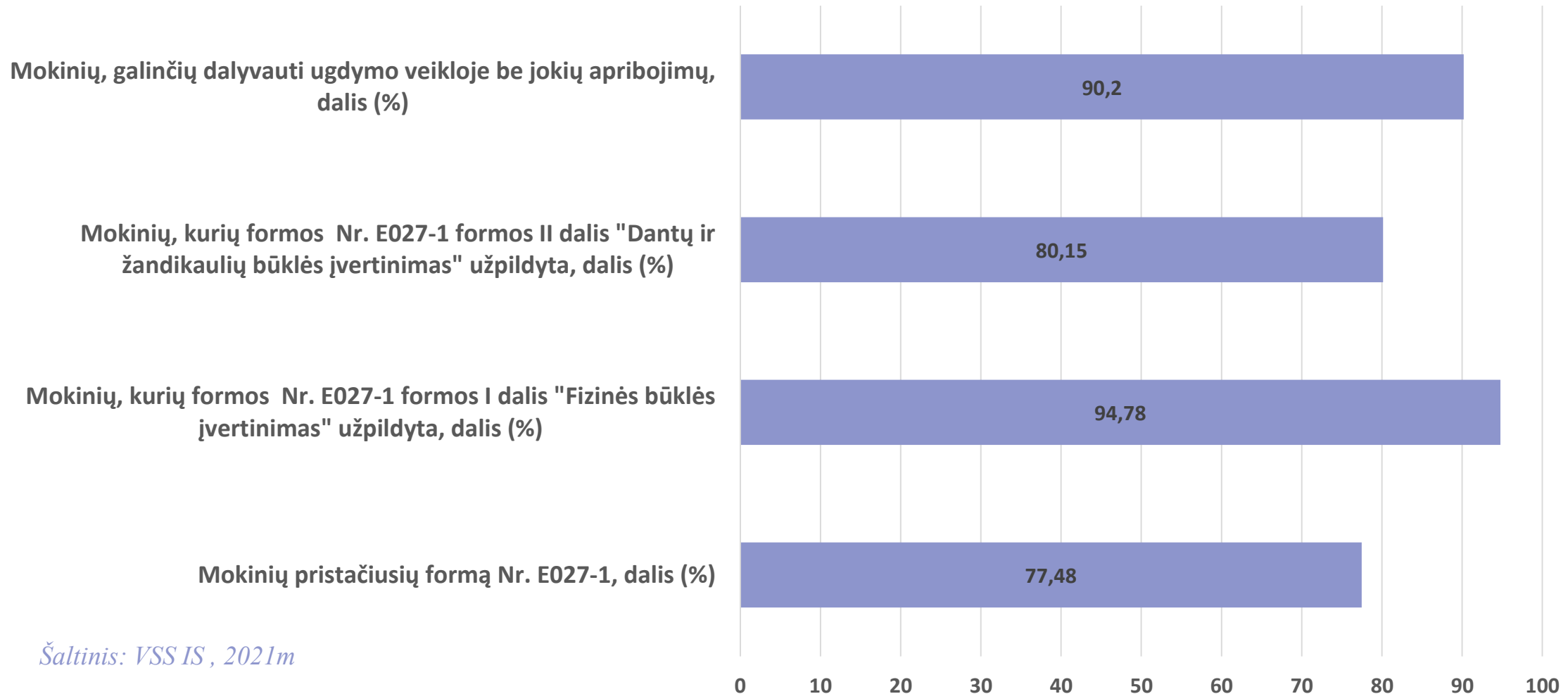
Kasmetinių vaikų profilaktinių patikrinimų duomenys reikalingi kryptingai planuoti ir įgyvendinti sveikatos priežiūrą įstaigoje, organizuoti tikslesnes sveikatos stiprinimo priemones, susijusias su ligų ir traumų profilaktika.

# MOKINIO SVEIKATOS PAŽYMA

Mokinio sveikatos pažymėjimą sudaro I dalis „Sveikatos būklės įvertinimas“ ir II dalis „Dantų ir žandikaulių būklės įvertinimas“.

Užpildytos pažymėjimo I ir II dalys nesusijusios ir į Elektroninę sveikatos paslaugų ir bendradarbiavimo infrastruktūros informacinę sistemą (toliau – ESPBI IS) pateikiamos atskirai. Pirmą pažymėjimo dalį turi teisę pildyti šeimos gydytojas (vaikų ligų ir vidaus ligų gydytojai) arba slaugytojas, antrą dalį – gydytojas odontologas arba gydytojas odontologas specialistas, arba burnos higienistas.

# UGDYMO ĮSTAIGOS SVEIKATOS RODIKLIŲ SUVESTINĖ (PROC.)



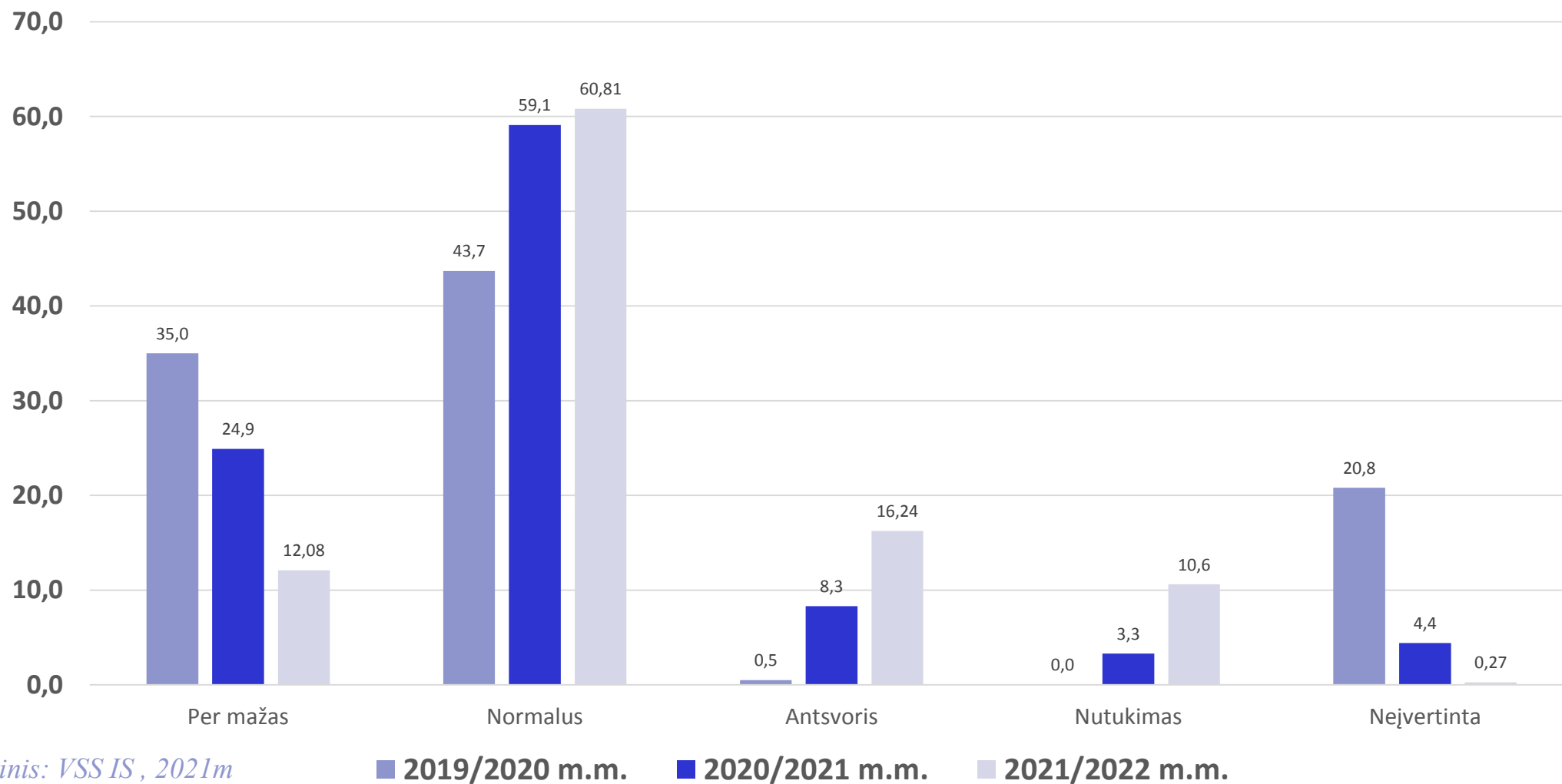
Šaltinis: VSS IS, 2021m

# MOKINIO SVEIKATOS PAŽYMA

Profilaktinio sveikatos patikrinimo metu šeimos gydytojas išmatuoja moksleivio ūgį, svorį, rezultatus įrašo į elektroninį Mokinio sveikatos pažymėjimą, kuriame automatiškai apskaičiuojama kūno masės indekso (toliau – KMI) skaitinė reikšmė ir KMI įvertinimas: per mažas svoris, normalus svoris, antsvoris ar nutukimas.



# KŪNO MASĒS INDEKSAS (PROC.)



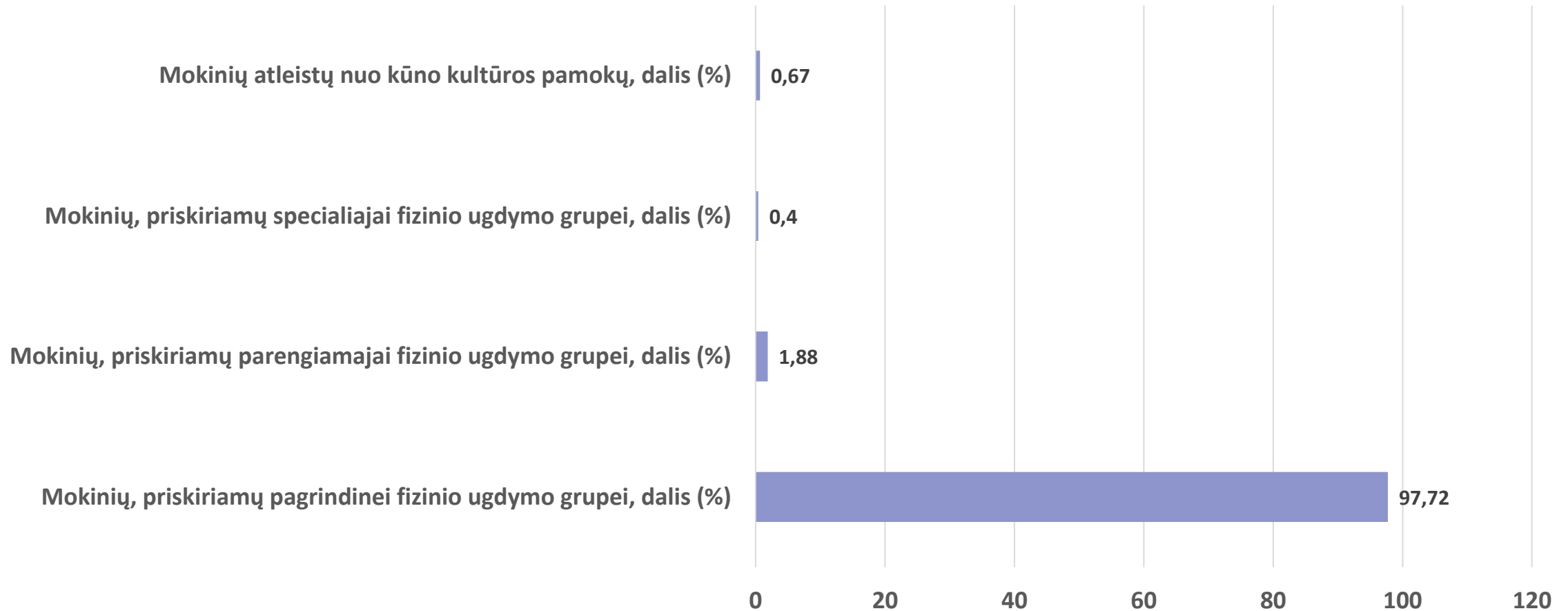
Šaltinis: VSS IS, 2021m

# MOKINIO SVEIKATOS PAŽYMA

Kasmetinio mokinio sveikatos patikrinimo metu asmens sveikatos priežiūros įstaigos specialistas, įvertinęs vaiko fizinę sveikatos būklę, jo sveikatos pažymėjime nurodo fizinio ugdymo grupę: pagrindinė, parengiamoji, specialioji ar, esant poreikiui, pažymi, iki kurios dienos mokinys atleidžiamas nuo fizinio lavinimo pamokų.



# FIZINIO LAVINIMO GRUPĖS (PROC.)



# DANTŲ BŪKLĖ

Gydytojas odontologas, atlikdamas kasmetinį mokinio sveikatos patikrinimą, įvertina mokinio dantų, žandikaulių būklę ir įrašo rezultatus į Mokinio sveikatos pažymėjimo antrą dalį „Dantų ir žandikaulių būklės įvertinimas“. Gydytojas, įvertinęs ėduonies pažeistų, plombuotų ir išrautų dantų skaičių, įrašo rezultatus pažymėjime ties raidėmis k, p, i (pieniniai dantys) ir ties raidėmis K, P, I (nuolatiniai dantys) – apskaičiuojamas dantų ėduonies intensyvumo rodiklis.



# DANTŲ BŪKLĖ - KPI INDEKSAS (PROC.)

KPI indeksas tai - dantų ėduonies intensyvumo rodiklis

## kpi+KPI indekso ribos:

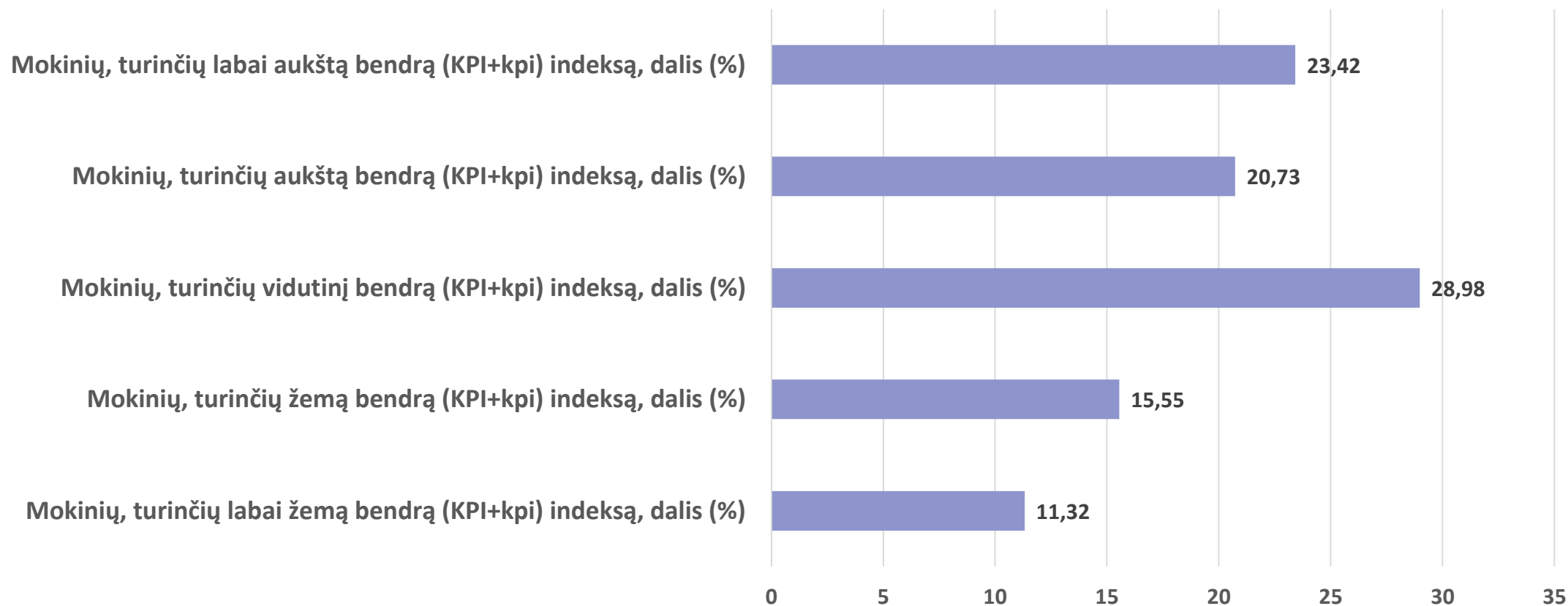
Labai žemas - mažiau nei 1,2.

Žemas - 1,2-2,6.

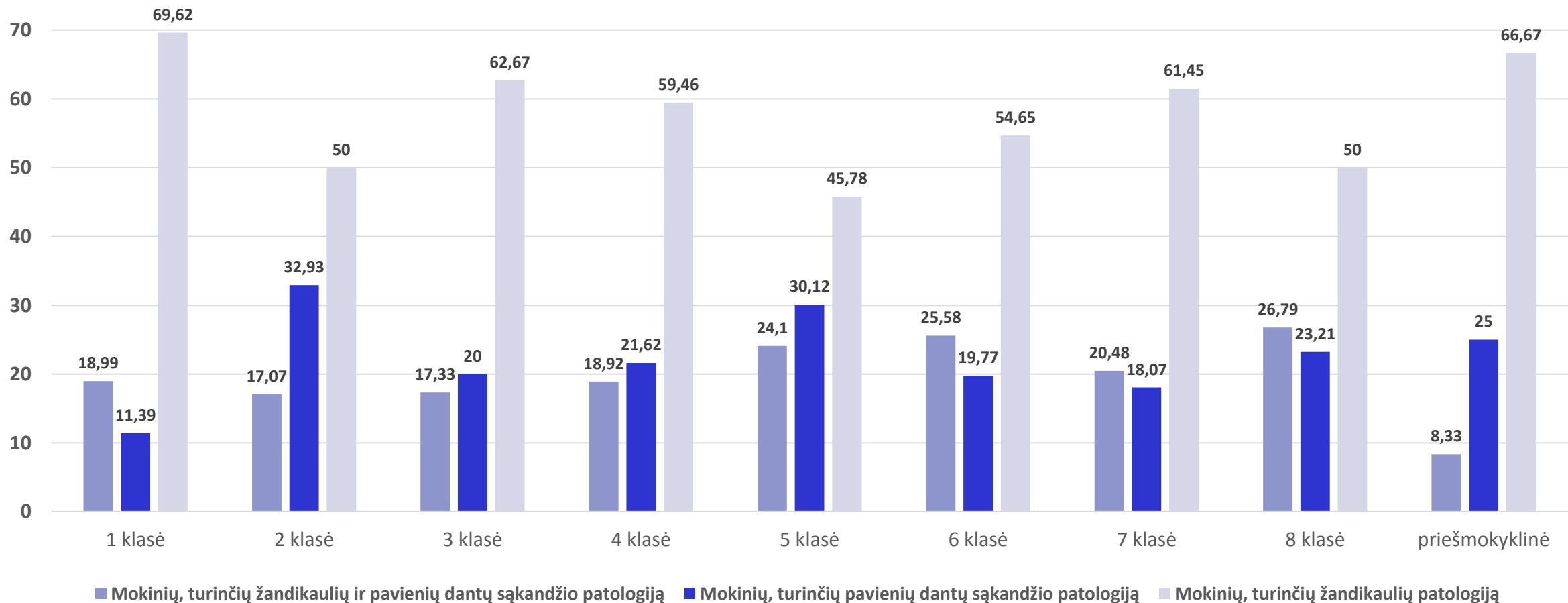
Vidutinis 2,7-4,4.

Aukštas 4,5-6,5.

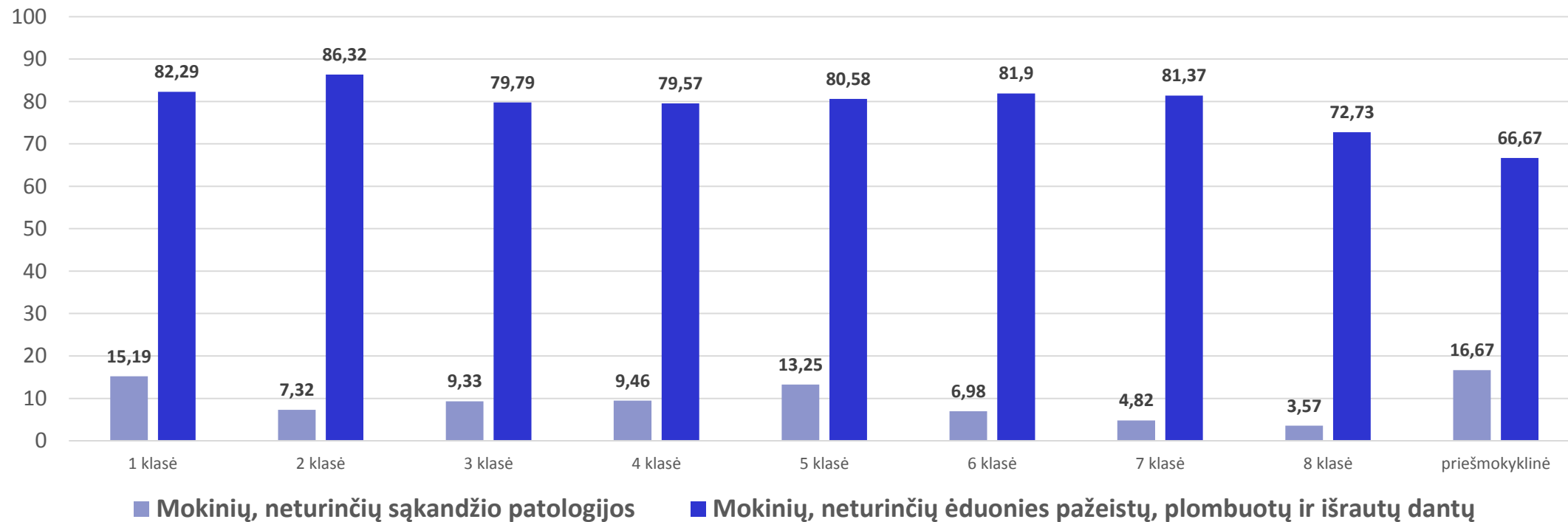
Labai aukštas - daugiau nei 6,5.



# MOKINIŲ DANTŲ IR ŽANDIKAULIŲ BŪKLĖS ATASKAITA (PAGAL KLASES) (PROC.)



# VAIKAI, TURINTYS SVEIKUS DANTIS, 2021/2022 M.M. (PROC.)



# APIBENDRINIMAS

---

- 2021–2022 m. m. Klaipėdos „Smeltės“ progimnaziją lanko 786 mokiniai. Mokinių, pristačiusių pilnai užpildytą formą Nr. E027-1 sudaro – 77,48 proc. Pristatyta I dalis „Fizinės būklės įvertinimas“ sudaro – 94,78 proc., II dalis „Dantų ir žandikaulių būklės įvertinimas“ – 80,15 proc. Mokinių, galinčių dalyvauti ugdymo veikloje be jokių apribojimų sudaro – 90,20 proc.
- 2021–2022 m. 60,81 proc. mokinių turi normalų kūno svorį. Antsvorį turinčių mokinių dalis sudaro 16,24 proc. Per mažas kūno svoris nustatytas 12,08 proc. mokinių. Nutukusių mokinių dalis sudarė 10,60 proc.
- 2021–2022 m. 97,72 proc. mokinių gali dalyvauti ugdymo procese, turėdami pagrindinę fizinio ugdymo grupę. Pagrindinei fizinio ugdymo grupei priskiriami visiškai sveiki ar turintys nedidelių sveikatos sutrikimų (nedidelio laipsnio regos sutrikimai, netaisyklinga laikysena, funkciniai negalavimai ir pan.) mokiniai. Šiai grupei priklausantys mokiniai gali treniruotis sporto būreliuose ir dalyvauti sporto varžybose.
- 2021-2022 m. 9,05 proc. vaikų neturėjo ėduonies pažeistų dantų. 32,42 proc. vaikų dantų ėduonies (kpi+KPI) indeksas buvo labai aukštas.

# REKOMENDACIJOS

---

- Siekti mažinti mokinių su padidėjusiu ir sumažėjusiu kūno svoriu skaičių, skatinti sveiką mitybą bei didinti fizinį aktyvumą;
- Ugdyti mokiniams asmens higienos ir burnos higienos įgūdžius, rekomenduoti bent vieną kartą per metus apsilankyti pas odontologą.

„SVEIKATA NE VISKAS, BET  
BE SVEIKATOS NĒRA NIEKO“  
(SENOVĒS GRAIKŪ FILOSOFA SOKRATAS)





KLAIPĖDOS MIESTO  
VISUOMENĖS  
**SVEIKATOS BIURAS**

## MUS RASITE:

Reikjaviko g. 17, Klaipėda

Tel. nr. +370 690 37375

El. p. [smelte@sveikatosbiuras.lt](mailto:smelte@sveikatosbiuras.lt)

[www.smeltes.lt](http://www.smeltes.lt)